

大八洲開拓(流作地区)入植以来の水害の記録

期日

被害状況並びに関係事項

昭和二十一年九月一〇日 水海道市菅生地区及び守谷町大木地区に入植

昭和二十五年八月三日

集中豪雨

区に入植

利根川鬼怒川の両河川が増水氾濫により全耕地が冠水、農作物は全滅する。流作地区の宿舎も浸水する。

昭和二十二年九月一五日 カサリン台風来襲

暴風雨のため増水し全耕地は丈余の水中に没する。

昭和二十六年七月一七日

集中豪雨

大木地区から菅生地区に夜半まで

梅雨末期の降雨により河川が氾濫し田畑は冠水する。

かかり非難する。

昭和二十三年六月二一日 梅雨期の集中豪雨

昭和二十八年六月七日

台風余波による豪雨

一九日、二十日の降雨により利根川が増水し全耕地は冠水農作物は全滅する。

六月九日

連日の降雨

九月一六日 アイオン台風来襲

昨日の台風雨で利根川鬼怒川が氾濫。菅生沼の農作物は全滅流作地区の共同宿舎も被害あり、全員菅生地区に避難する。

昭和三〇年

菅生沼囲繞堤防工事完了(利根川に溢流堤を建造したため遊水池となる)

昭和二十四年九月一日

キティ台風来襲

昭和三十三年九月一八日

二二号台風来襲

利根川鬼怒川の両河川が増水氾濫し作物は全滅。

利根川が増水が溢流堤を越え、地区内に氾濫し冠水被害。

流作地区の全員が菅生地区に避難する。

昭和三十四年八月一四日

七号台風来襲

利根川の急激な増水で溢流堤が決

九月二四日

集中豪雨

利根川が増水氾濫により耕作地は再度冠水する。

壊する。

地区内は一面の泥海と化し住宅も二階まで浸水。

農畜舎及びその他建物は全半壊の被害となる。

昭和三五年六月 一日 流作地区の嵩上げ工事着工

八月二五日 利根川溢流提復旧工事が完了

十月 一日 流作地区の宅地の嵩上げ工事を完了する

宅地部分平均三メートルの土盛り

工事了了。

災害住宅補助を受け被害建物の建て替え基礎工事に掛る。

昭和四一年九月二四日 台風二六号の余波

利根川鬼怒川共に増水、堤内は危うく難を免れた。

昭和四一年十二月 建設省は菅生沼及び木野崎柳耕地を

河川法により河川区域内土地に指定

昭和四七年九月一七日 二〇号台風来襲

溢流堤より溢流、地区内低地帯の水稲に冠水し収穫は得られず。

昭和四九年九月二日 一六号台風来襲

利根川鬼怒川共に増水、堤内浸水は免れた。

昭和五六年八月二三日 一五号台風来襲

溢流堤より浸水、低地帯の水稲畑作物は冠水のため収穫皆無となる。

昭和五七年八月 二日 一〇号台風来襲

溢流堤より浸水、全地区内の作物は冠水被害。
流作地区の牛舎の殆どが浸水する。

九月一三日 一八号台風来襲

再度の冠水により地区内農作物は収穫は皆無となる。

地区内全戸の牛舎が浸水、屋根裏まで浸水牛舎多数あり。

住宅床上浸水六戸、床下浸水一一戸。

老人及び婦女子は他地区の組合員宅に非難する。

平成三年 八月二一日 一二号台風来襲

利根川鬼怒川共に増水、堤内は危うく難を免れた。

昭和57年10号および18号台風による被害



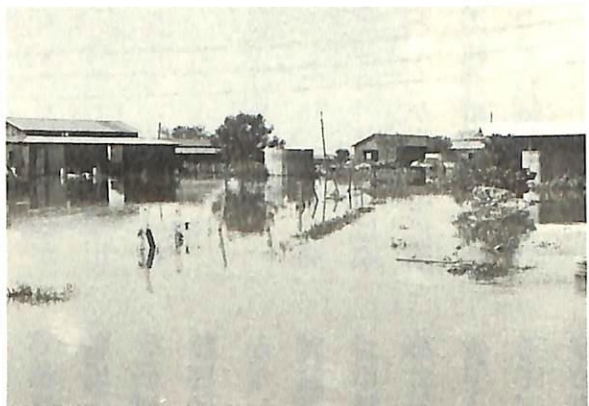
堤防に避難した牛群（右側）鬼怒川（左側）冠水



8月2日夕刻 溢流堤をこえて水が流作方向に流れ込む



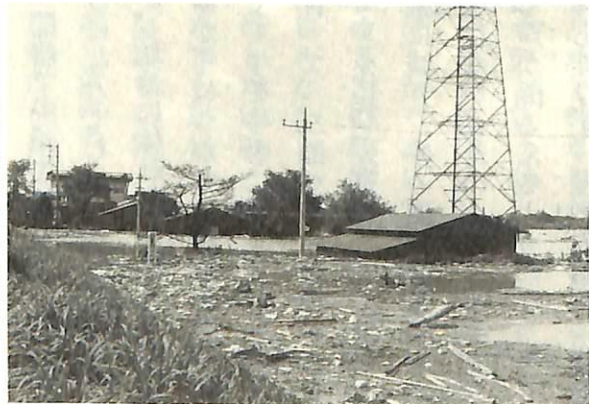
家財道具も堤防に避難



畜舎及び放牧場の浸水（13日撮影）



水田一面に流れ込んだ残骸の後始末



浸水と同時に流木等が流れ込む